

## Betonafsluiter Concrete valve

Onze betonafsluiters worden voornamelijk gebruikt voor het afsluiten van eindslangen die tijdens het storten van betonmortels gebruikt worden. Door de afsluiter na het stoppen van de pomp te sluiten wordt voorkomen dat er onnodig beton lekt op ongewenste plaatsen en wordt veiligheid beter gewaarborgd voor de mensen die rondom het stortproces aan het werk zijn.

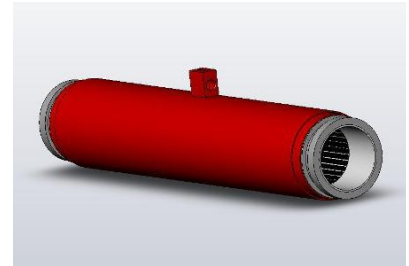
Wij adviseren onze afsluiters te gebruiken gecombineerd met de besturingsunit. Deze unit schaft u eenmalig per pomp aan en wordt gebruikt om de afsluiter te beschermen. De besturing zorgt voor stoppen pomp alvorens afsluiter bekrachtigd wordt, daarnaast zorgt de besturing ervoor dat de afsluiter geheel open is voordat de pomp weer kan starten. Beide keren gaat er een signaal (claxon). Het is belangrijk voor de levensduur dat de afsluiter enkel gebruikt wordt wanneer noodzakelijk!!

**OFFERTE**

Vraag hier geheel vrijblijvend uw offerte aan!



### AFBEELDING



### SPECIFICATIES

**Model:**

Concrete-Valve

**Typen:**

4" &amp; 5" (DIN 100&amp;125)

**Spare:**

Ontluchtventiel

**Adds:**

Besturingsunit

Ontluchttingsventiel

Complete montageset giek